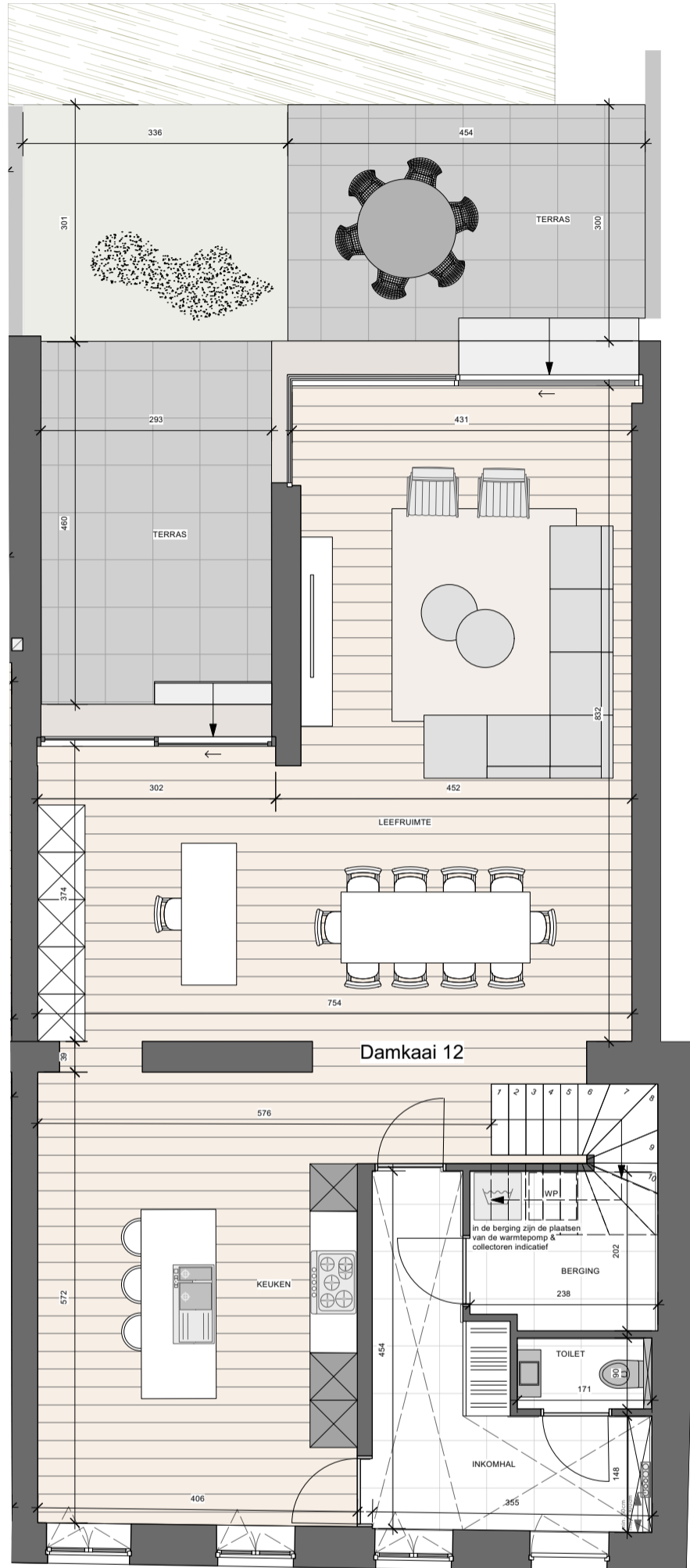
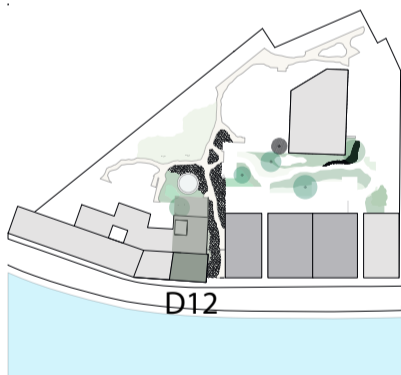




Meerlenhof
Kortrijk



Gelijkvloers



WONING 5 (D12)

oppervlakte woning : 228,39m² oppervlakte terras (incl tuin) : 43,20m²

Damkaai 12, 8500 Kortrijk

tuinberging 5 (TB5)

datum: 26/09/2022

KORAMIC
— real estate —

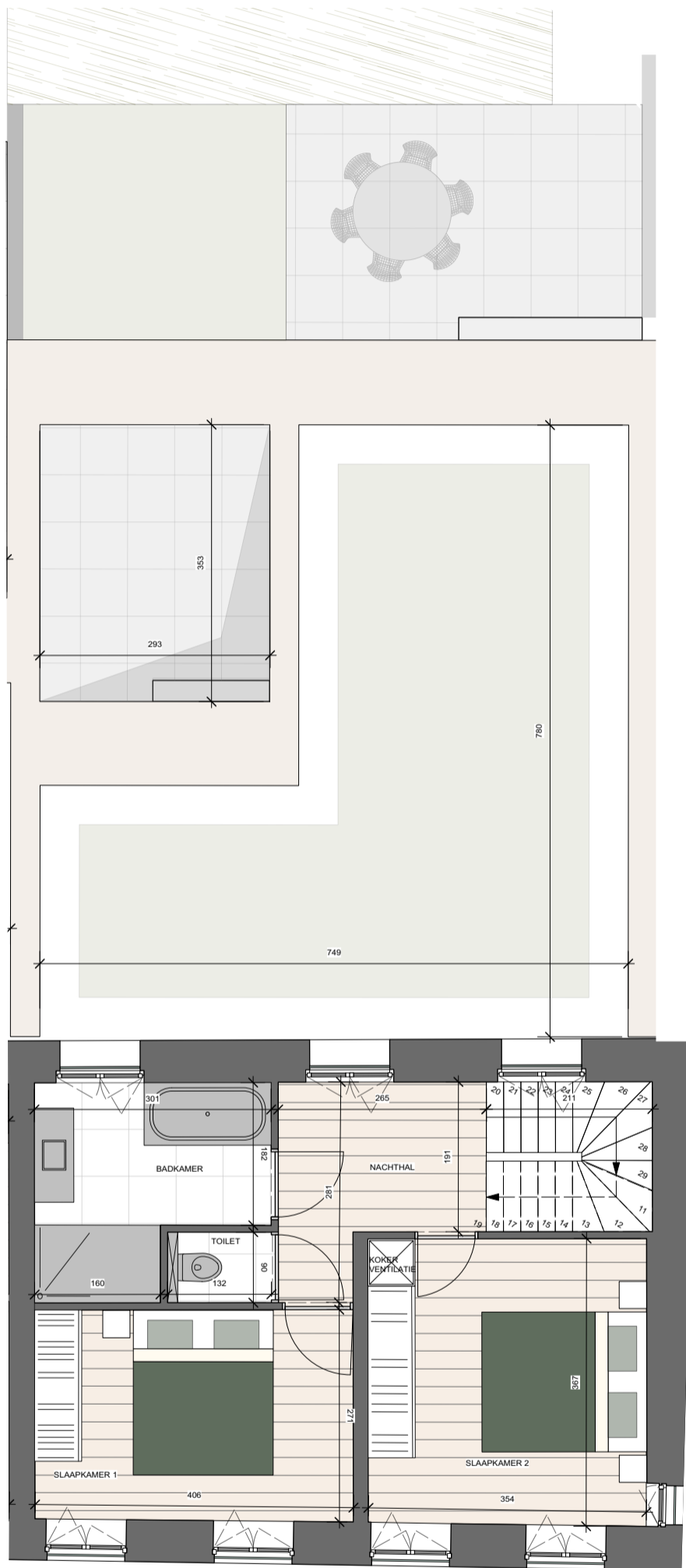
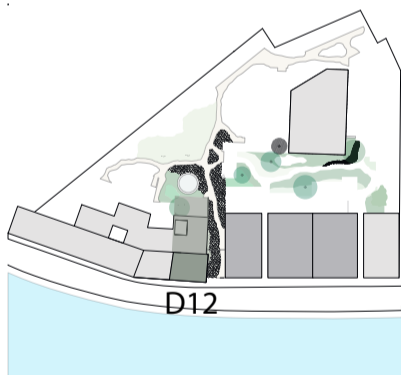
LINKlab

MA
RKLA
ND

De bouwpromotor behoudt het recht wijzigingen aan te brengen aan deze plannen, opgelegd door de bevoegde autoriteiten of door de regels van de kunst. Alle afmetingen dienen ter plaatse opgemeten te worden. Afwijkingen in maat ten opzichte van de plannen zijn mogelijk en zijn geen voorwerp voor prijsherzieningen. Het getoonde meubilair is enkel ter illustratie. Voor het meubilair inbegrepen in de prijs geldt enkel het verkoopslastenboek. De indeling van de keuken wordt enkel ter illustratie meegedeeld. De op plan vermelde oppervlaktes zijn bruto oppervlaktes.



Meerlenhof
Kortrijk



Verdieping +1



WONING 5 (D12)

oppervlakte woning : 228,39m² oppervlakte terras (incl tuin) : 43,20m²

Damkaai 12, 8500 Kortrijk

tuinberging 5 (TB5)

datum: 30/09/2022

KORAMIC
— real estate —

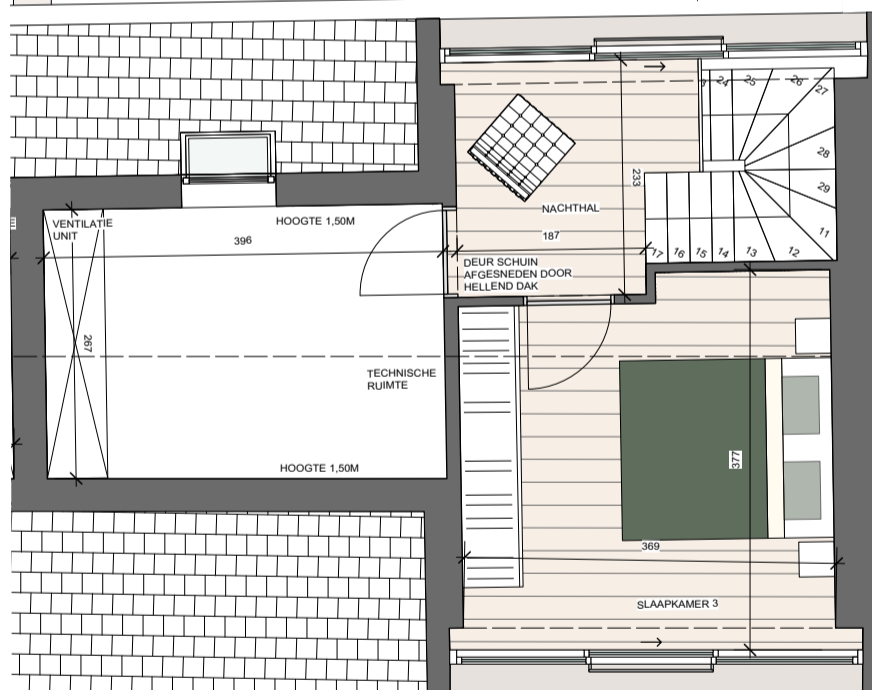
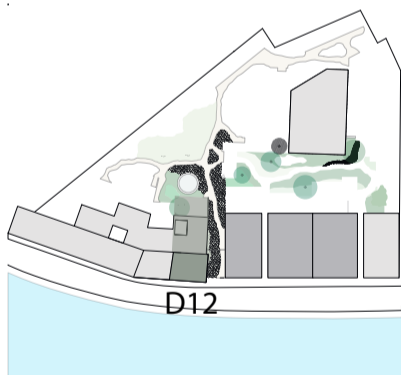
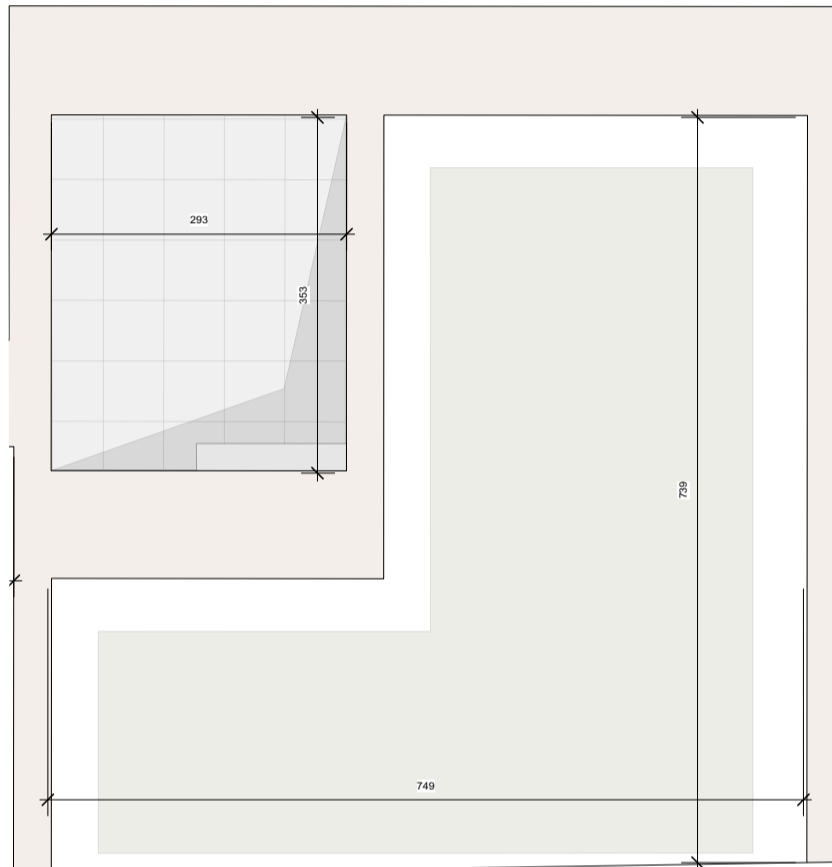
LINK *lab*

MA
RKLA
ND

De afmetingen zijn indicatief en niet bindend | De plannen van de goedgekeurde omgevingsvergunning zijn prioritair ten opzichte van het verkoopplan
Alle meubilair en toebehoren zijn illustratief en maken geen deel uit van de verkoopsovereenkomst | Bepalingen van het verkooplastenboek zijn prioritair ten opzichte van het verkoopplan



Meerlenhof
Kortrijk



Verdieping +2



WONING 5 (D12)

oppervlakte woning : 228,39m² oppervlakte terras (incl tuin) : 43,20m²

Damkaai 12, 8500 Kortrijk

tuinberging 5 (TB5)

datum: 26/09/2022

KORAMIC
— real estate —

LINKlab

MA
RKLA
ND

De bouwpromotor behoudt het recht wijzigingen aan te brengen aan deze plannen, opgelegd door de bevoegde autoriteiten of door de regels van de kunst. Alle afmetingen dienen ter plaatse opgemeten te worden. Afwijkingen in maat ten opzichte van de plannen zijn mogelijk en zijn geen voorwerp voor prijsherzieningen. Het getoonde meubilair is enkel ter illustratie. Voor het meubilair inbegrepen in de prijs geldt enkel het verkoopslastenboek. De indeling van de keuken wordt enkel ter illustratie meegedeeld. De op plan vermelde oppervlaktes zijn bruto oppervlaktes.